

2005 年度伊勢湾・三河湾底層の溶存酸素飽和度の分布（愛知県水試のホームページより）

愛知県水産試験場では、溶存酸素飽和度 50%以下を低酸素、30%以下を貧酸素としています。

溶存酸素飽和度(%)と溶存酸素濃度(ppm)、魚介類への影響の関係は、おおよそ以下のとおりです。

酸素飽和度	酸素濃度	魚介類への影響
50%	約 4 ppm	魚類・甲殻類に悪影響
30%	約 2 ppm	貝類・底生魚類の生存困難
10%	約 0.8 ppm	全ての底生生物の生存困難

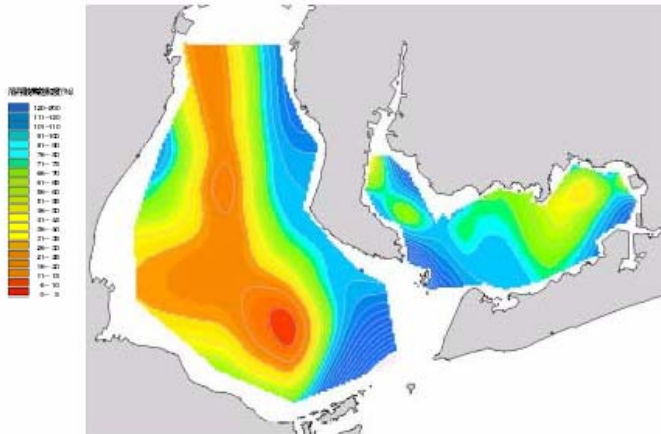


図1 伊勢湾（6月6日）・三河湾（6月1,2日）底層の溶存酸素飽和度の分布

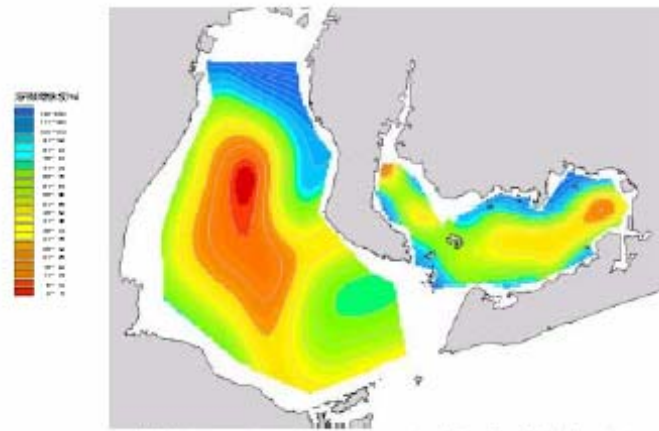


図 伊勢湾（6月14日）・三河湾（6月15,16日）底層の溶存酸素飽和度の分布

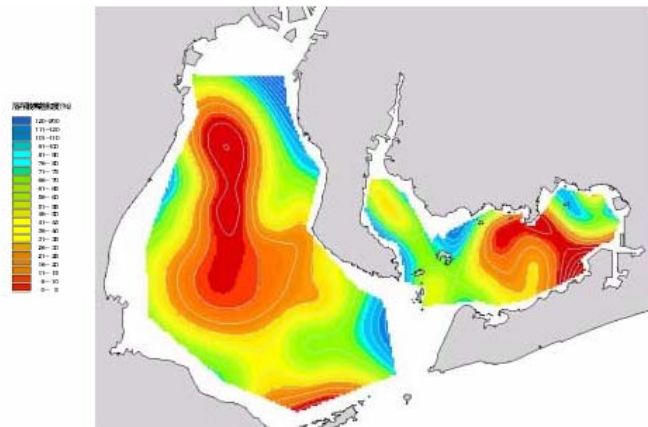


図 伊勢湾（6月29日,7月5日）・三河湾（7月1,4日）底層の溶存酸素飽和度の分布

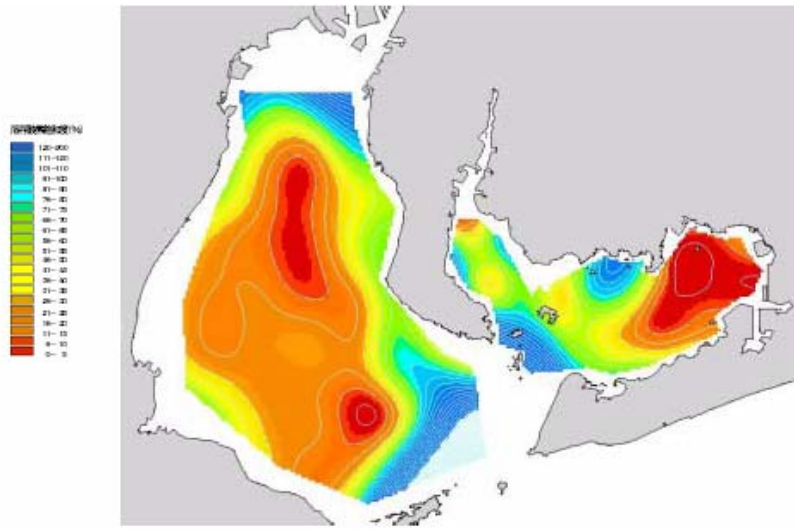


図 伊勢湾 (7月14, 20日)・三河湾 (7月21日) 底層の溶存酸素飽和度の分布

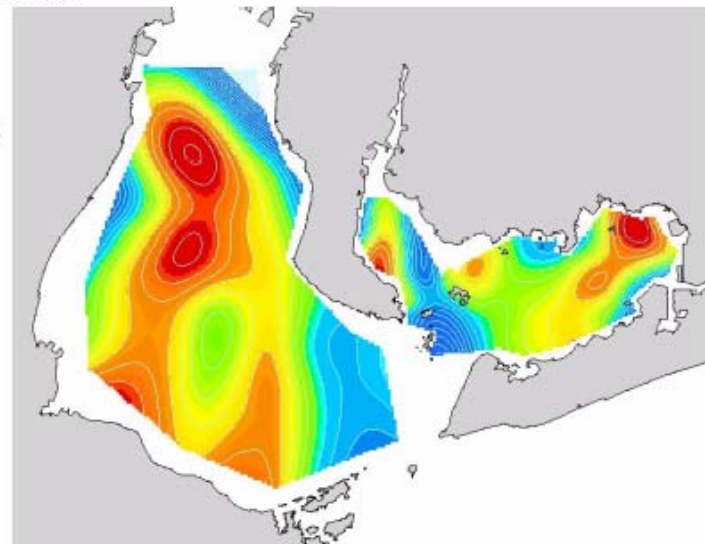


図 伊勢湾 (8月2, 4日)・三河湾 (8月3, 4日) 底層の溶存酸素飽和度の分布

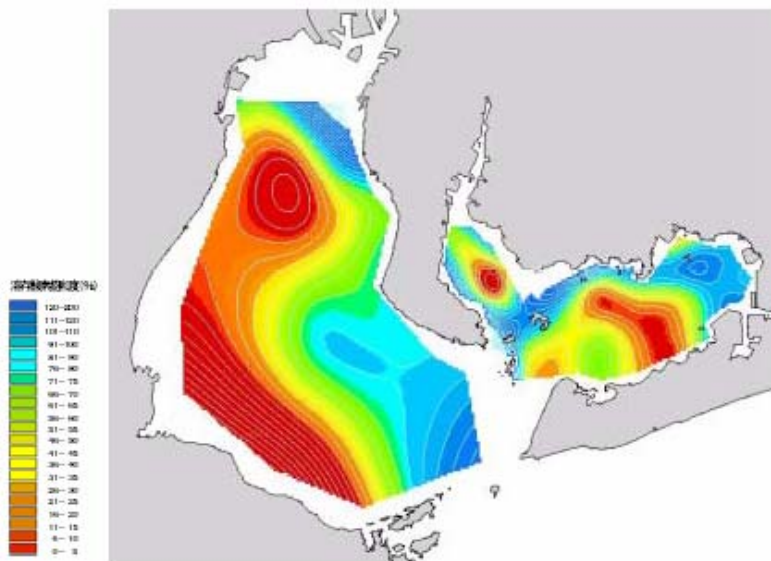


図 伊勢湾 (8月17日)・三河湾 (8月16, 18日) 底層の溶存酸素飽和度の分布